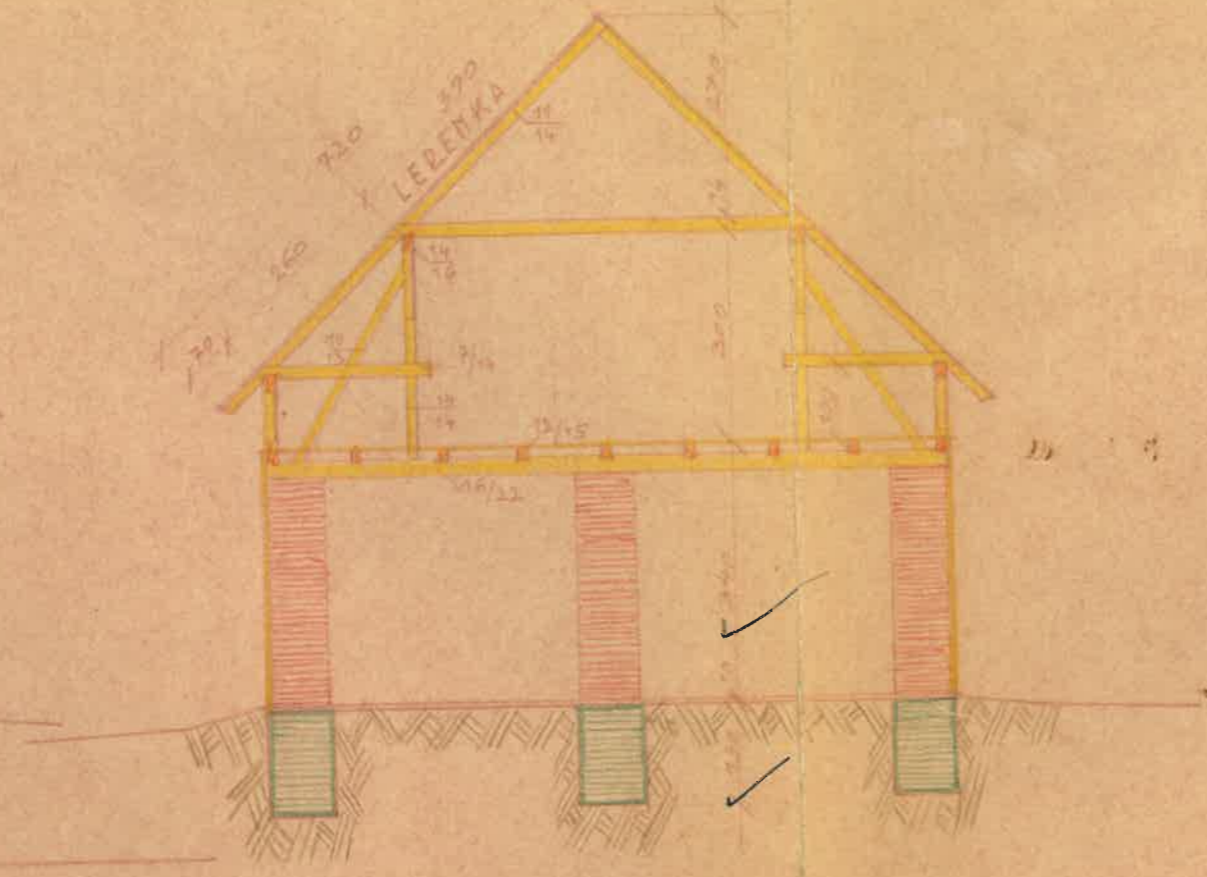
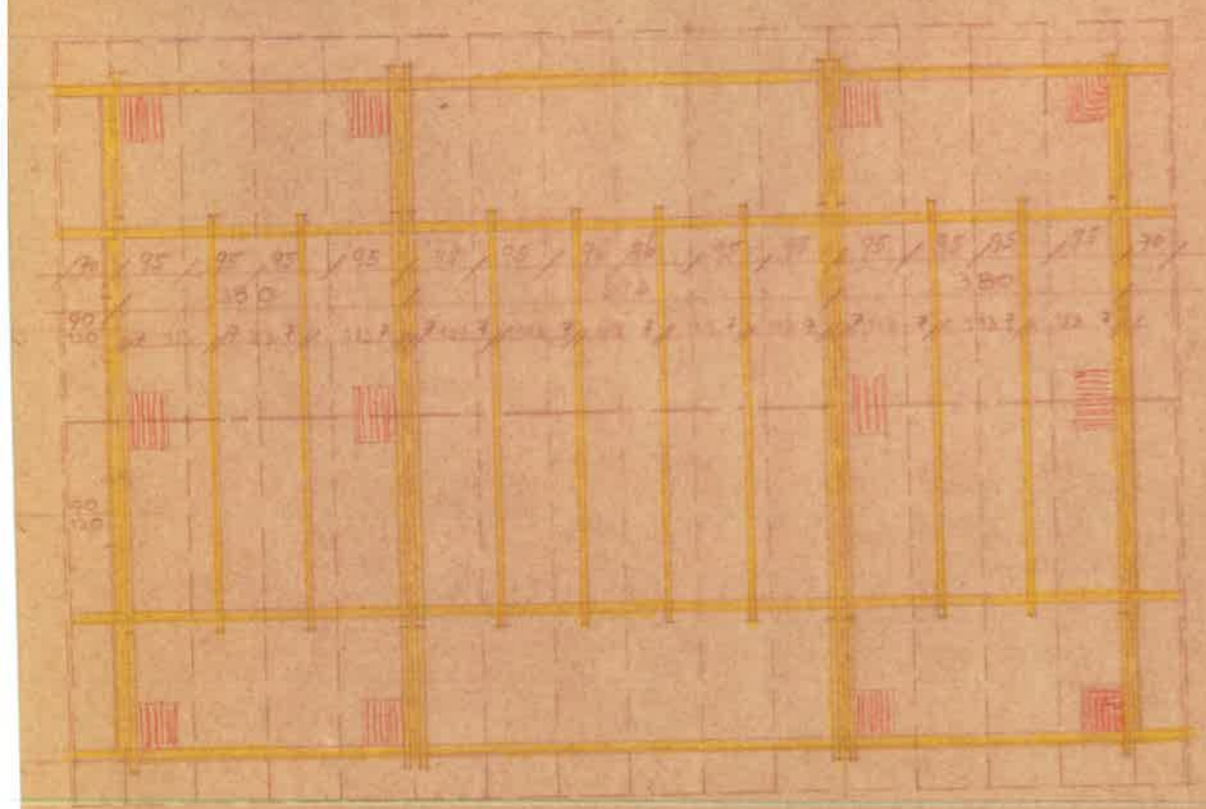


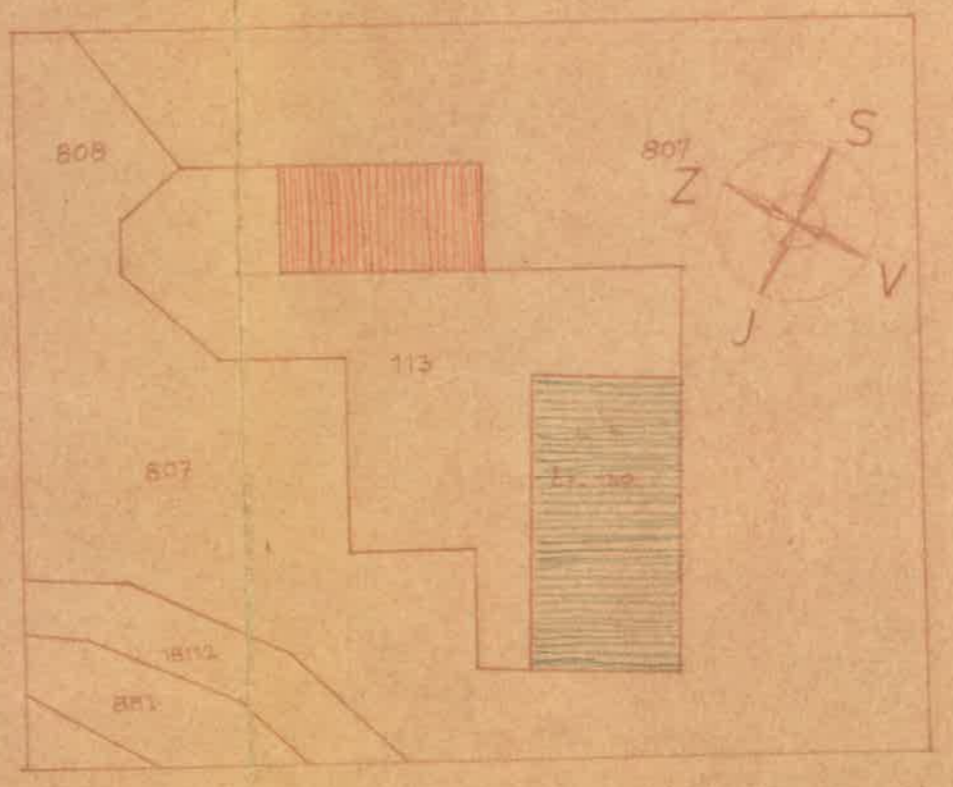
POHLED OD JIHU



REZ A-B



VAZBA



SITUA CE 1:500

PLAN KU STAVBĚ STODOLY  
 PRO PANA HYNKA PAVLU,  
 ROLNIKA V PROSECI ČP.130  
 OKRES TURNOV.

ČES DUB, 17. 7. 1947.

Schváleno pod podmínkami výměru  
 ze dne 26/IV. 1948 číslo 20.263/47.



Podpis: *F. Gudčík*  
 v.z.

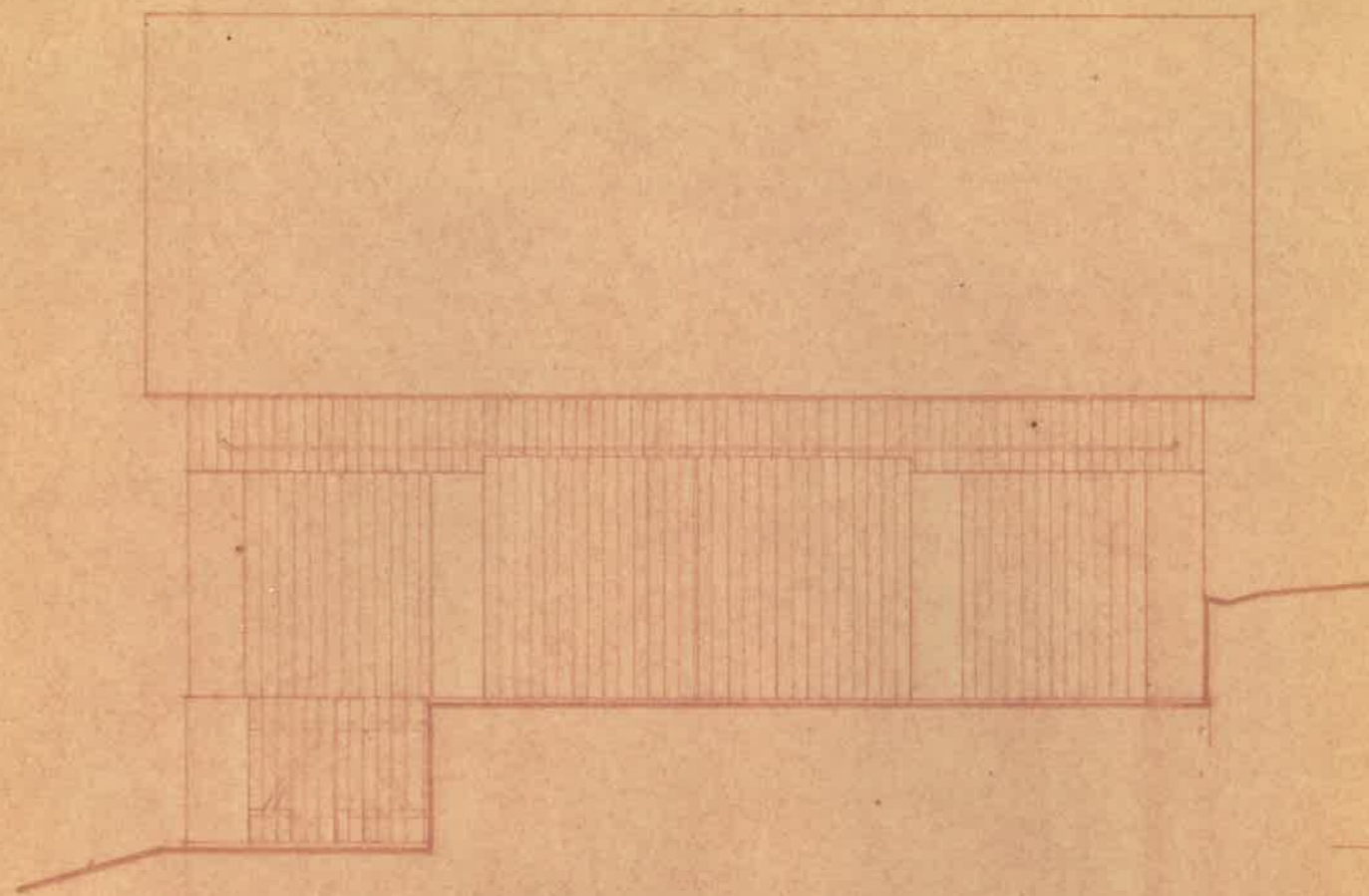


Průběhem při stavbě.  
 úpln' dne 9.9.1947.

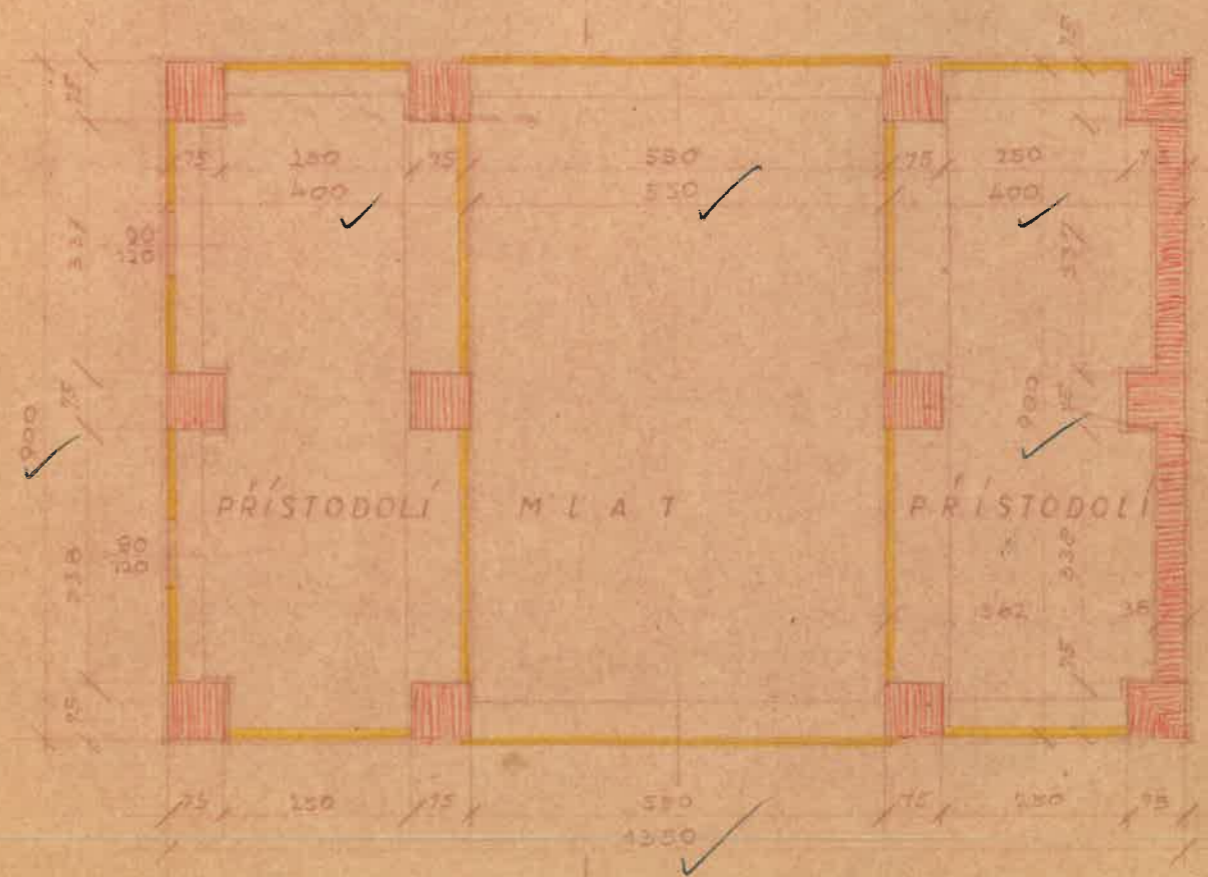
*L. J. Kuro*  
 Stavitel ANTONÍN ŘÍMA Archt.  
 ČESKÝ DUB, Tel. 19.  
 STAVITEL

*Hynek Pavlu*  
 STAVEBNÍK





POHLED OD VÝCHODU



PŮDORYS